



## **Чемпионат работников ОАО «РЖД» по спортивному ориентированию. г. Красноярск 21-25 августа 2023 г.**

### **ТЕХНИЧЕСКАЯ ИНФОРМАЦИЯ**

**Район соревнований:** ул. Лесная, пруд у Серебряниковского ручья, ограничен с Севера – ЛЭП, крутой подъем, с запада – садовыми участками, с юга – ул. Лесной и садовыми участками, с востока – поселком «Горный» и спортивным комплексом «Академия биатлона».

**Местность** среднепересечённая, протяженный склон с преобладанием крупного рельефа. Общий перепад высоты в районе проведения соревнований 130 метров. Залесённость района – 90%, смешанный лес с преобладанием сосны и березы, местами заросший сосновым и осиновым подлеском. Пробегаетость леса от хорошей до труднопроходимой, грунт мягкий. Дорожная сеть развита слабо.

**Карта:** летняя, 5-ти цветная, размер 210×297 (А4). Масштаб 1:7500 для индивидуальной гонки, масштаб 1:5000 для эстафеты, сечение рельефа 5 метров. Карта отпечатана струйным принтером на влагоустойчивой бумаге. Легенды впечатаны в карту, и дополнительно будут выдаваться в дисциплине кросс-классика. Спортсмены всех групп на старте могут получить файлы для герметизации карты на случай осадков. Зона разминка на все дни является карта тренировочного дня – «Полигон». В карте присутствует запрещенный для бега район (символ № 710.000 – «красная штриховка»)

**Старт и финиш индивидуальной гонки** совмещены. До ТНО (Точка Начала Ориентирования) - 40 метров. С финишного КП до финиша по маркированному участку - 80 метров. Финиш фиксируется финишной станцией. Старт индивидуальной гонки отдельный, согласно стартовому протоколу. У всех групп есть зрительским КП, после 40% прохождения дистанции.

**Старт и финиш эстафетной гонки** совмещены. До ТНО - 80 метров. С финишного КП по маркированному участку - 40 метров. У всех групп есть зрительским КП, после 60% прохождения дистанции. Участник 1 этапа после отметки последнего КП, двигается по маркированному участку на финиш, фиксирует финиш в финишной станции, затем передает эстафету. Участник 2 этапа после передачи эстафеты двигается на пункт выдачи карт (ПВК), самостоятельно берет карту и двигается по маркированному участку до ТНО.

**Центр соревнований** расположен рядом с визит-центром «Серебряный лог», территория которого благоустроена декоративными насаждениями. Просьба спортсменам, передвигаться в этом районе только по специальным дорожкам.

**Контроль прохождения дистанции:** электронная система отметки Sportident.

Участник, не прошедший дистанцию, **ОБЯЗАТЕЛЬНО** должен пройти через финиш!

**Параметры дистанций:  
Кросс-классика**

	Длина, м	Кол-во КП	Набор высоты, м
М-21, М-45	3550	10	235
Ж-21, Ж-45	2680	9	170

Контрольное время на индивидуальную гонку 90 минут.

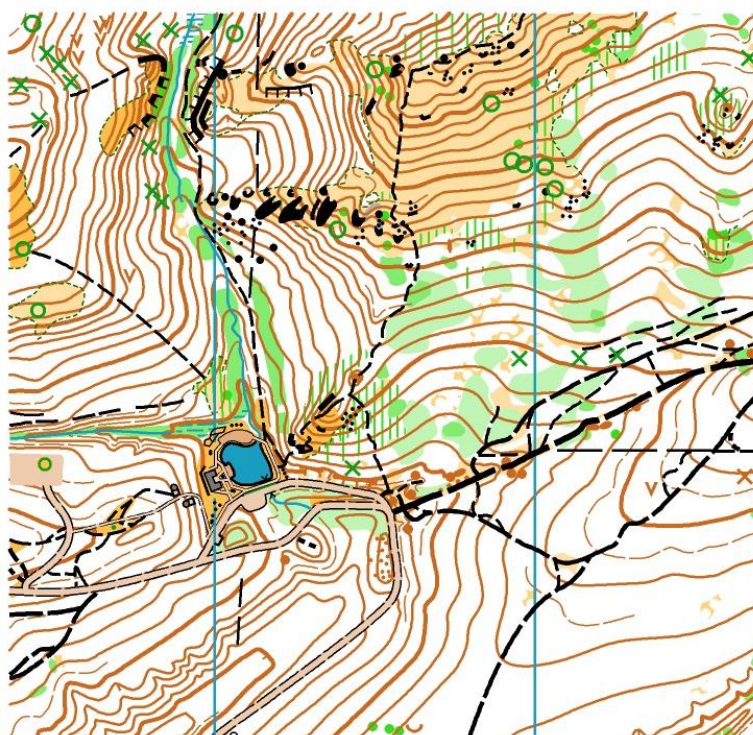
**Кросс-эстафета**

	Длина, м	Кол-во КП	Набор высоты, м
Мужчины	2330	9	145
Женщины	1980	8	120

Контрольное время на эстафету 120 минут

Он-лайн трансляция результатов [www.kfso.ru](http://www.kfso.ru)

**Образец карты:**



***ЖЕЛАЕМ ВАМ УДАЧНЫХ СТАРТОВ!!!***